

NUMER 3  
STYCZEŃ/LUTY  
2024  
POLSKA EDYCJA

# AD

PROJEKTOWANIE  
W TROSCE

## o ciało i umysł



MAGDALENA  
KARPIŃSKA  
pejzaże  
wewnętrzne

PROBIOTYCZNE  
MIASTA  
pożytki  
z drobnoustrojów

MIAMI DESIGN  
I THÉMA  
paryski  
tygiel idei

ISSN 2956-7866 03 >  
9 772956 786000  
CENA 25,99 ZŁ (W TYM 8% VAT)

# GWATEMALSKA PLASTYKA FAKTUR

Prekolumbijskie tradycje splatają się tu z dziedzictwem kolonialnym. Wśród barw ziemi, dżungli oraz oceanu nie sposób zapomnieć ani o bogactwie, ani o surowości natury.

Tekst — PIOTR ŁUCYAN



W Gwatemali, kraju krępych w sercu Ameryki Środkowej, czas zdaje się płynąć równoległe przez różne epoki – żywa kultura rdzennych mieszkańców oraz dziedzictwo hiszpańskie, postkolonialne, intensywnie obok siebie. W ciemnych światłach przeszłości, takich jak zamknięte w ścianach ruin Tikal, antycznego miasta Majów, czy budowle z okresu Nowej Hiszpanii, rodzi się niepowtarzalny design. Tamtejsi projektanci czerpią inspirację zarówno ze skarbca wielu cywilizacji, jak i z krajobrazu, barwnych uliczek i majestycznych wulkanów. Ich prace są świadectwem trwałej symbiozy kultur. W kraju, w którym współczesne formy łączą się z tradycją, narodziła się unikatowa plastyka faktur. Gwatemalcy artyści przywołali bogate dziedzictwo przeszłości, aby teraz odkrywać nowe formy ekspresji. Balansują między odwagą innowacji a respektowaniem dla historii. Kierownik najnowszej, krótko odwołanej wystawy inspirowanej ich dziełami architektów i malarzy Efraína Ravinosa czy brutalistyczne koncepcje Joségo Montesa Córdova i Raíla Minondo z dekoracją jant na fasadach odwołującymi się do spójności Majów.



„JAMURU, MOLA I TO,  
CO STERYLIZUJE” – koncepcja  
Agnes Studio do stworzenia  
krzesła „Lara”, zapoczątkowanego  
dławiącą wolą z gwałtownego  
Marszałkowskiego. 41 ELEMENTÓW  
ZE SŁONECZNEJ kuchenki – koncepcja  
składa się na parametryczny fotel  
„Jesse Rocking” Pęgała (z góry  
przewodny) M&M, czyli kuchenka, to  
realizacja obiektu z metalu i tkaniny  
projektu Diego Obando (z dołu)

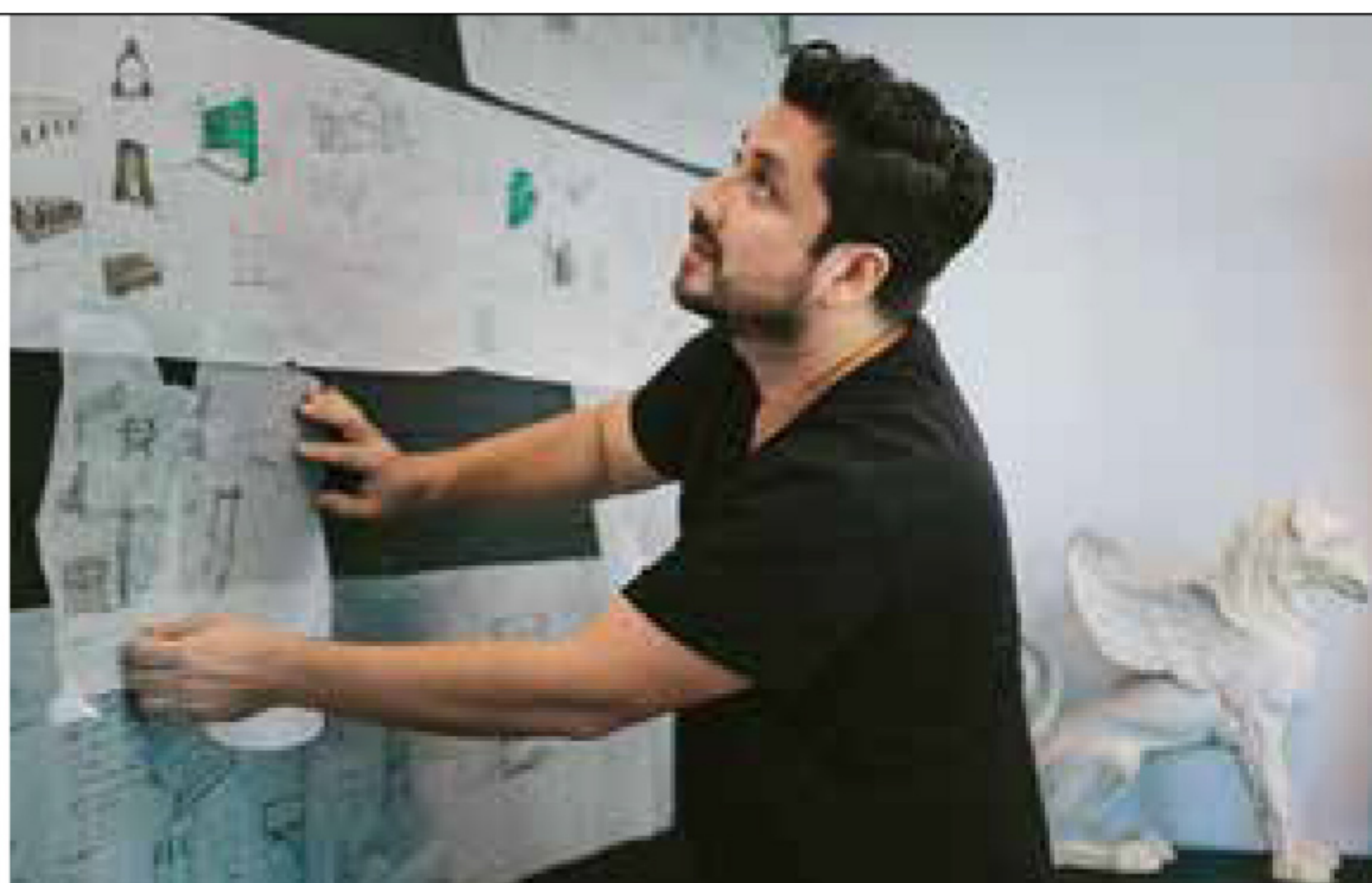


WISZĄCA „THE ACTOR” (ang. oferta), wykonana ze stali wulkanicznej, powstała z inspiracji meksykańskimi obiektami ceremonialnymi.



WEŁNA I WULKAN  
**Agnes Studio**

Każda kolekcja duetu Estefani de Ros i Gustavo Quintana-Kennedy’ego to wynik wspólnej pracy – analizy, eksperymentów, dyskusji. Świadomie sięgają po inspiracje natury i kultury Guatemali. Przekształcają je innowacyjnie, ale z szacunkiem dla przeszłości i ze szczególną uwzględnieniem wobec dziedzictwa czarnej ludności, co czyni ich projekty współczesnymi, estetycznymi odwołaniem guatemalskiej duszy. Uważają, że przedmiotem powstający był przede wszystkim i przede wszystkim, a sam proces tworzenia ma być podobny, ciężki, przyjemny i satysfakcjonujący. Wykorzystując zarówno lokalne materiały, jak i tradycyjne techniki, przekraczają granice komercyjnego wzornictwa.



WYJĘTE ZE WSPOMNIENI  
**Lābrica**

Przed dekadą temu Lorena Velasco założyła lokalną firmę. Dzięki współpracy w niej z siostrą, Loreną Velasco, i synem, Ricardo Velasquezem, głównym projektantem (na zdjęciu). W swoim zakładzie produkcyjnym wykorzystują drewno z lokalnych lasów, co daje im pełną kontrolę nad zachowaniem równowagi lokalnego ekosystemu. Skupiają się na jakości i orzechu, jednak niegdyś też po typowo rodzimych gatunkach, jak drewno matiguate (Tabebuia rosea). Uważają się o certyfikat FSC. – Pierwszymi inspiracjami były dla mnie przedmioty, które zapamiętałem z dzieciństwa, jak drewniana zabawka capuchin – mówi Ricardo Velasquez. Kolejnych impulsów dostarczyły mu tradycyjne barne i geometryczne wzory. Dzięki sztuce pomysłów jeszcze głębiej, ale nadal w granicach historii i kultury swojego kraju.



DO OMIĘSIENIA: ZABAWKI i wiszący stół pomieszczenia z kolekcji „Capuchin”. Ponadto stół kawowy z serii „Dama”, inspirowany żółtą zabawką używaną do smażenia tortów.





## BADANIE KONTRASTÓW Cinco x Cinco

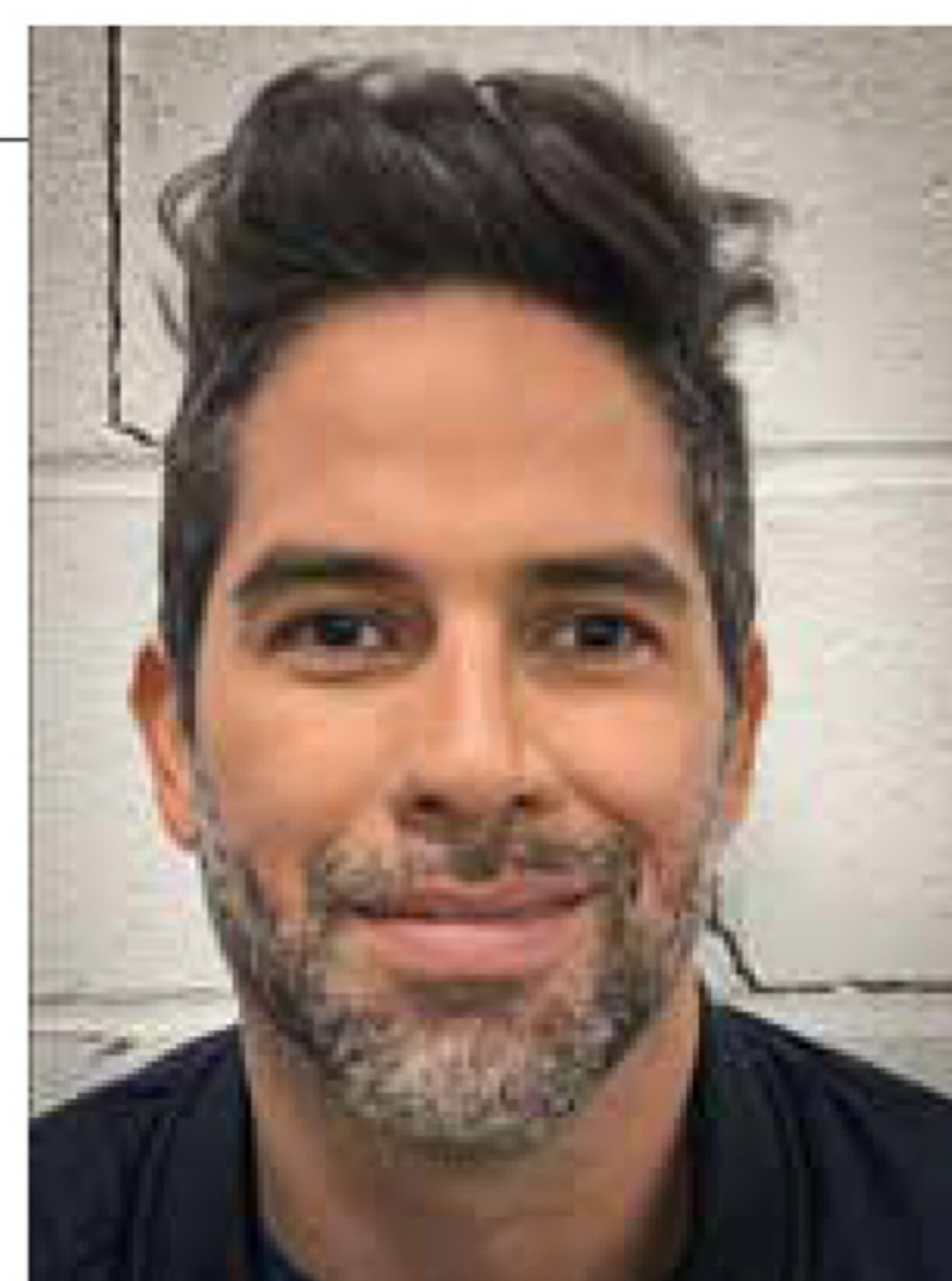
Marry Rionda, Esteban Peredes, Cecilia Diaz, Sofia Contreras-Peredes to kwartet młodych projektantów. Niewdzielnym elementem składowym ich sukcesu są doświadczenia artysty samodzielny wcielający w życie dyspersyjne wagi. Wyróżnikiem nowej grupy jest fascynacja kontrastem, zamknięcie do łapczywa procesów przemysłowych z efektywnością i uszczelnieniem tego spłotu w finalnym produkcie – mówi Marry Rionda. Punktem zwrotnym w ich karierze stała się nagroda Inédito na Design Week Mexico 2022 za projekt „The Sum of Small Parts”. Restrykcyjny lockdown w Guatemali zamocował w nim nostalgia, otworzył wspomnienia z placów zabaw. Znamy z nich metalowe konstrukcje przeformowane w chromowane meble.



OBIEKT Z DRZEWIA I METALA to „Collectible design collection 2” projektu Marry Riondy. Po prawej: kuchenne wózki „The Sum of Small Parts”, który powstał z łapczywy do otwartej przeszłości w czasie pandemii.



LAMPA „L.A.M.” składa się z podstawy wykonanej z faszki i lakierowanego marmuru, białego akrylu i tuby oraz szklanego klosza.



## NIESPOKOJNY DUCH Studio Poa

Giuseppe Velasco, założyciel Studio POA, urodził się w Guatemali, jednak od najmłodszych lat ten kraj jest dla niego wspomnieniem – stałe obcym, mrocznym i niebezpiecznym. Mieszka i tworzy w Nowym Jorku. – Mój niespokojny, ciekawy i wyjątkowy duch nie mógłby osiągnąć nigdzie indziej – mówi. Projektant wraca do lat młodości, przypominając sobie perforowane kaptury różnych stron oraz kolorowe murale, mozaiki i postmodernistyczną architekturę Efraína Recinos. Uważa go za niedoścignionego mentora, skromnego geniusza, łagodnego nauczyciela. W swoich pracach Velasco perforsuje osobiste doświadczenia. – Często wyobrażam kaptury z dzieł i budowli, które pamiętam z okresu dzieciństwa – wspomina.